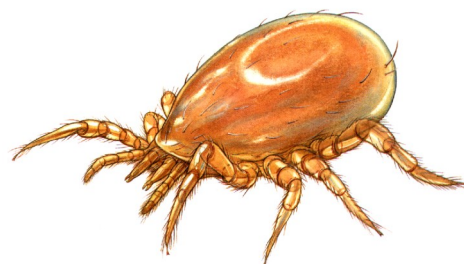


Thripex

Rovkvalster mot trips och kvalster

Vetenskapligt namn; *Neoseiulus cucumeris* Oudemans.
(tidigare kallad *Amblyseius cucumeris*)



Innehåll

Ägg, nymfer och adulta *Neoseiulus cucumeris* i vetekli. Matkvalster följer med som föda.

THRIPEX: 10000 eller 50000 rovkvalster i en plastflaska

THRIPEX-PLUS: 100 resp. 500 påsar med 1000 st

Allmänt

Den biologiska bekämpningen av trips, dvärg och toppskottskvalster i växthusodlingar och av jordgubbskvalster och trips på friland sker med hjälp av rovkvalstret *Neoseiulus cucumeris*, vilket finns att tillgå i burk eller i påse. Påsarna fungerar som förökningsstationer för rovkvalstret och har därmed en långtidsverkan. Vid kurativ bekämpning av trips kan stinkflyet *Orius majusculus* och rovkvalstren *Amblyseius swirskii* och *Hypoaspis miles* användas som ett komplement till *Neoseiulus cucumeris*.

Biologi

Trips är små smala insekter som ofta är 1-2 mm långa. De äter av växten genom att suga växtsaft ur cellerna. Dessa skador syns som silvriga fläckar (luftfyllda celler) med små svarta prickar. Beroende på art och växtslag förekommer även andra symptom t ex strimmiga blommor och deformerade frukter och blommor.

Tripsar lägger sina ägg inne i växtvävnaden. Äggen kläcks efter ett par dagar, de vita larverna kryper fram och börjar genast suga växtsaft, oftast på bladundersidorna. De vanligaste tripsarterna faller till marken vid förpuppning. Hela utvecklingscykeln tar 20 dagar vid 20°C men bara 12 dagar vid 30°C.

Rovkvalstret *Neoseiulus cucumeris* är ett beigtt kvalster som är mindre än 1 mm långt. Den söker aktivt bland växterna efter sitt byte; ägg och unga tripslarver samt kvalster. Det kan i jakten på föda förflytta sig rätt stora avstånd. Ett vuxet rovkvalster suger ur 2-3 tripslarver om dagen. Honan lägger 2-3 ägg per dag på bladhårspetsarna under bladen. Utvecklingen från ägg till vuxen tar 11 dagar vid 20°C och 8 dagar vid 25°C. Luftfuktigheten bör överstiga 65% för att rovkvalstret skall trivas och temperaturen bör vara minst +18° C.

Neoseiulus cucumeris kan även livnära sig på pollen när inga bytesdjur finns bland växterna vilket kan vara en betydelsefull egenskap vid förebyggande bekämpning.

Användning

Skadeangrepp måste förebyggas och därför bör rovkvalstren sättas in i ett tidigt stadium. Påsar är att föredra eftersom de har en lång hållbarhetstid men dessa kräver å andra sidan en kultur där plantorna vidrör varandra så att rovkvalstren kan sprida sig från "uppförökningsstationen".

Användning av burkar

- Vid förebyggande behandling används 50 rovkvalster per m² varannan vecka, kurativt används 100-200 st per m² varje vecka tills angreppet är under kontroll.
- På jordgubbar används 500.000 st per ha som skall sättas ut när risken för frost har upphört samt med en låg skadenivå.
- Alternativt insätts halva dosen med en upprepning efter högst 14 dagar.
- Strö ut mest på de angripna bladen och därefter jämnt fördelat på resten av plantorna.
- För att få en bra spridning är det bäst att hålla flaskan/burken vågrätt under appliceringen.
- Vrid och skaka den lätt under själva spridningen.
- Strö ut rovkvalstren så snart som möjligt efter leverans.
- Observera att transportmedlet kan "skräpa", speciellt på håriga blad.

Användning av påsar

- Rokvalstret levereras i små papperspåsar med 1000 kvalster i varje.
- Efter leverans bör påsarna sättas/hängas ut snarast.
- I de fall påsarna sitter ihop två eller flera tillsammans delas de försiktigt. Påsarna har förgjorda hål.
- Till gurka rekommenderas en påse på var tredje planta. Insättning bör göras var 4:e vecka under kulturtiden. Vid konstaterat tripsangrepp bör dosen ökas.
- Häng påsarna på bladstjälken mitt på plantan.
- I andra kulturer, t ex prydnadsväxter, sätts en påse ut på varannan m² (glesad yta) i förebyggande syfte.
- Vid ett konstaterat tripsangrepp rekommenderas en påse på varje m² och upprepning var 4:e vecka.
- Låt en påse vidröra största möjliga antal plantor vid rännbord över rännor.
- Omflyttning, speciellt de första dagarna, hjälper till att sprida kvalsterna men förhindrar dessutom den "nedskräpning" som kan orsakas av nyttodjuret.
- Rokvalstren är mycket känsliga för kemiska bekämpningsmedel. Var därför försiktig vid bekämpning av andra skadeinsekter och sjukdomar. Vid osäkerhet kontakta Lindesro AB.
- Sätt ut rovkvalstren snarast efter leverans. Om nödvändigt kan de lagras svalt (ca 15°C) och mörkt en kort tid.
- Förvara burkar liggande. Placera inte materialet i direkt sol.

Dessa upplysningar lämnas endast som information. Det är upp till användaren att själv avgöra i vilken omfattning han/hon vill använda sig av informationen. Lindesro AB tar inte på sig någon skada som kan följa av användande av upplysningar eller produkter.