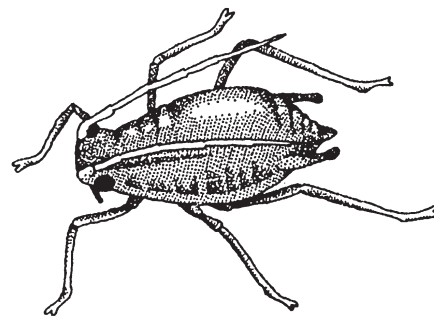


Bankplantor



Stråsädesplantor infekterade med bladlöss

Allmänt

Vid bladlusbekämpning kan det vara svårt att upptäcka enstaka angrepp i tid. När man väl upptäcker bladlöss har man ofta för många för att undgå skador även om nyttodjur introduceras omedelbart. Med förebyggande utsättningar når man skadedjuret tidigare och innan stora angrepp uppstår.

Det är viktigt att den biologiska bekämpningen sker i ett tidigt skede av kulturtiden. När bladlusbekämpningen fungerar optimalt hittar man inga kolonier av bladlöss upptill på krukväxter. Men på undersidan av lågt sittande blad hittar man enstaka mumier av parasiterade bladlöss. Dessa stör inte utseendet och saluvärdet.

Biologi

Med förrådsplantor har man ständigt aktiva bladlussteklar i växthuset. Förrådsplantan består av stråsädesplantor (korn) som är infekterade med bladlöss som inte angriper tvåhjärtbladiga växter. Efter insättning av bladlussteklar som parasiterar dessa bladlöss har man egen förökning av bladlussteklar under många veckor framöver.

Mot persikbladlus och gurkbladlus används förrådsplantor med havrebladlus (*Rhopalosiphum padi*) och bladlusstekeln *Aphidius colemani*.

Mot potatisbladlus används förrådsplantor med sädesbladlus (*Sitobium avenae*) och bladlusstekeln *Aphidius ervi*.

På sensommaren kan *Aphidius colemani* angripas av hyperparasiter och därmed minska i antal. Då kan man introducera gallmyggor *Aphidoletes aphidimyza* på förrådsplantorna. Men då måste förrådsplantan placeras på fuktigt substrat för att gallmyggornas larver skall kunna förpupa sig och bilda en ny generation gallmyggor som kan sprida sig i kulturen till eventuella bladlusangrepp. Bladlusgallmyggan *Aphidoletes aphidimyza* kan dessutom användas mot de flesta sorters bladlöss.

Tillverka dina egna förrådsplantor

Några dagar före leverans av förrådsplantor sår man kornfrön tätt i små (9-10 cm) krukor. För odling i rännor kan fröna sås i stenullsmattor som är avpassade för rännorna. Välj gärna sorter av stråsäd som är toleranta mot mjöldagg och andra svampsjukdomar. De kan också vara betade med svampmedel.

Låt fröna gro på avskild plats under god belysning (platsen bör vara så väl avskild att parasitsteklar inte hittar dit). Retardering kan ske med t ex Topflor: 1% lösning duschas på stråna strax efter groningen. Här tillsätts också de rätta bladlössen från en köpt förrådsplanta. Slå av lössen över de nya unga plantorna och låt dem etablera sig. Därefter planteras de om i större kruka (3-4 liter) och sätts in i växthuset intill en äldre förrådsplanta så att de smittas med parasitsteklar. Blanda lera i jorden till förrådsplantorna, annars torkar de alltför snabbt. Så nya frön var 2-4:e vecka för att ständigt förnya förrådsplantorna och hålla en jämn tillgång på bladlöss och steklar. Korn ger en stabilare planta än havre.

I köksväxtodling placeras förrådsplantor på odlingssubstratet med en droppslang intill huvudgången. De bör inte placeras längre in i grödan eftersom de då får ljusbrist. I krukväxtodling placeras de på bord och vattnas tillsammans med de andra växterna på sedvanligt vis. Ofta krävs extra bevattning eftersom stråsäden har stor bladmassa.

Sätt in minst 2 st förrådsplantor per 1000 m² eller fler beroende på kultur. Nya plantor sätts in varannan till var fjärde vecka.

Tillsätt bladlussteklar

När bladlössen etablerat sig på förrådsplantorna (en-två veckor) och plantorna flyttats ut i växthuset introduceras de första bladlussteklarna. Detta upprepas igen efter ytterligare en vecka. Strö ut en del av förpackningen med nyttodjur intill förrådsplantorna och sprid resten i växthuset. Nyttodjuren bör inte sättas ut enbart vid förrådsplantan, ty då finns risk att de flesta bladlössen på förrådsplantan blir parasiterade och dör ut. Kontrollera regelbundet att det finns tillräckligt med levande bladlöss och nyttodjur på plantorna.

En förrådsplanta kan hålla i flera månader. När plantorna går i ax kan de klippas ner och det kommer nya skott. Men med tanke på sjukdomar och skadedjur som förrådsplantorna kan drabbas av är det bättre att kasta dem när de gått i ax.

Förrådsplantornas bladlöss och nymfer är känsliga för kemiska bekämpningsmedel. Vid eventuell behandling bör förrådsplantorna avlägsnas. När man slutar spruta bör man vara uppmärksam på nya skadedjur som man inte är van vid att ha problem med.

Dessa upplysningar lämnas endast som information. Det är upp till användaren att själv avgöra i vilken omfattning han/hon vill använda sig av informationen. Lindesro AB tar inte på sig någon skada som kan följa av användande av upplysningar eller produkter.