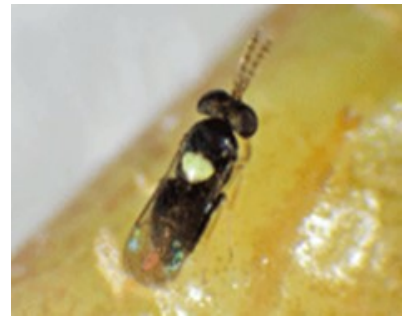


Coccophagus lycimnia

Parasitstekel mot sköldlöss

Vetenskapligt namn: *Coccophagus lycimnia* (syn. *C. scutellaris*)



Innehåll

25 vuxna steklar i ett rör

Användningsområde

- Mot sköldlöss.
- Får användas av var och en.

Skadedjurets biologi

Sköldlusen är ett vanligt skadedjur i växthusodlingar och inomhusmiljöer. Orangefärgad vaxsköldlus, *Coccus hesperidum*, och Växthusköldlus, *Saissetia coffeae* är vanliga arter.

Skadorna liknar skador av vanliga bladlöss, d.v.s. de suger växtsaft och avger honungsdagg på bladen (en klibbig, söt beläggning). Bladen missfärgas och tillväxten hämmas. Honungsdaggen utgör grogrund för sotdaggssvampar som smutsar ner plantorna och hindrar växternas fotosyntes.

Nyttodjurets biologi

Både honor och hanar är svarta, honorna har en tydlig gul/vit fläck på ryggen. Benen är gula till ljusa i färgen. Stekelns storlek är 1-2 mm. Cirka två veckor efter parasitering blir bladlössen svarta. Den unga fullväxta parasitstekeln uppkommer från ett hål i ena änden på puppan. De döda bladlössen förblir svarta efter parasitstekelns uppkomst.

Utvecklingen från ägg till adult sker innanför skölden på lusen. Vid 25°C tar detta cirka 3 veckor. Adulta parasitoider livnär sig på kroppsvätskorna från yngre larv-/nymfstadier som de kommer åt genom att göra ett hål på lusen och suga ut innehållet, vilket kan förlänga livslängden till ungefär 2 månader. Deras metod för födointag dödar även unga individer av sköldlusen.

Allmänt

Coccophagus kan effektivt användas mot *Coccus hesperidum* (orangefärgad vaxsköldlus), *Saissetia oleae* (olivsköldlus), *Saissetia coffeae* med flera andra sköldlusarter. *Coccophagus* föredrar yngre larv-/nymfstadier för parasitering. Honor lägger endast ett ägg per värd. I kontrast mot andra sköldlusparasitoider störs inte *Coccophagus* direkt av myrors närvaro.

Coccophagus påverkas inte av luftfuktigheten. Den är som mest aktiv vid temperaturer på 18°C eller mer. I dessa klimatförhållanden kan *Coccophagus* även användas utomhus för bekämpning av *Pulvinaria* (hästkastanjsköldlus) och *Parthenolecanium* (vanlig skålsköldlus).

Användning

- När man ser de första sköldlus-kolonierna måste steklarna sättas in fortast möjligt. Därefter bör man sätta in varannan vecka till dess att ett tillräckligt antal nya steklar har utvecklats.
- Steklarna levereras som adulta
- En förpackning räcker till ett träd eller tre mindre plantor. Upprepa efter 7-14 dagar.
- Efter insättning av stekeln sprider den sig bland växterna och är omgående aktiv.
- Klimatet har stor betydelse för *Coccophagus* utvecklingstid. Högre temperatur och luftfuktighet = snabbare utveckling. Vid temperaturer under +18°C är de inte aktiva.

Förenlighet med kemikalier

Stekeln är känslig mot olika kemiska bekämpningsmedel. Var därför försiktig vid bekämpning av andra skadeinsekter och sjukdomar. Kontakta Lindesro AB vid osäkerhet.

Förvaring och lagring

Sätt in steklarna snarast möjligt efter leveransen. Om nödvändigt kan de lagras mörkt vid 13°C i 1-3 dagar. Placera inte förpackningen i direkt solljus.

Dessa upplysningar lämnas endast som information. Det är upp till användaren att själv avgöra i vilken omfattning han/hon vill använda sig av informationen. Lindesro AB tar inte på sig någon skada som kan följa av användande av upplysningar eller produkter.

predator@lindesro.se, www.lindesro.se
Tel: 042-16 18 70

LINDESRO AB
PARASITER OCH PREDATORER